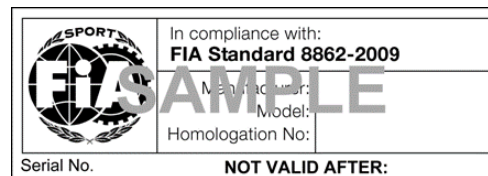


**SIEGES DE COMPETITION HAUTE PERFORMANCE HOMOLOGUES SELON LA NORME FIA 8862-2009  
ADVANCED RACING SEATS HOMOLOGATED ACCORDING TO THE FIA STANDARD 8862-2009**

**NON VALABLE APRÈS LE 31.12.2021  
NOT VALID AFTER 31.12.2021**



**NOUVELLE ETIQUETTE EN VIGUEUR A COMPTER DU 01.01.2012  
NEW LABEL IN EFFECT AS FROM 01.01.2012**



**IMPORTANTE / IMPORTANT**

Utilisation des supports homologués sous réserve du Règlement Technique de la catégorie concernée /  
Use of the homologated brackets subject to the Technical Regulations of the category concerned

[👉 EN CLIQUANT ICI, VOUS POUVEZ TELECHARGER DES DÉTAILS REQUIS DES POINTS D'ANCRAGE DES SUPPORTS POUR RALLYE](#)  
[👉 IF YOU CLICK HERE, YOU CAN DOWNLOAD REQUIRED DETAILS OF THE ANCHORAGE OF THE RALLY SEAT BRACKETS:](#)

**LISTE TECHNIQUE N° 40 / TECHNICAL LIST N° 40**

N° Homol.	Constructeur <i>manufacturer</i>	Modèle <i>Model</i>	Supports du siège pour circuit Plancher  <i>Circuit seat brackets Floor</i>	Supports du siège pour circuit Dossier  <i>Circuit seat brackets Back</i>	Supports du siège pour rallye  <i>Rally seat brackets</i>	Début d'Homol. <i>Beginning of homol.</i>	Fin d'Homol. <sup>(1)</sup> <i>End of homol.<sup>(1)</sup></i>	Siège valide jusqu'au <sup>(2)</sup> <i>Seat valid until<sup>(2)</sup></i>
AS.001.09	<b>OMP</b> <sup>(3)</sup>	HTE-ONE	HC/880	N/A		11.12.09	N/A	N/A
AS.002.10	<b>RACETECH</b>	RT4129WTHR	RTB1009M	RTB1006BW		15.01.10	01.22	12.32

<sup>(1)</sup> La date de fin d'homologation représente la date limite à laquelle les sièges peuvent être fabriqués. / The homologation end date represents the final date on which the seats may be manufactured

<sup>(2)</sup> La validité du produit doit toujours être celle qui est indiquée sur l'étiquette d'homologation du produit. Les dates indiquées dans cette colonne sont les dernières dates possibles pouvant figurer sur l'étiquette d'homologation / The validity of the product must always be that which is indicated on the product homologation label. The dates in this column are the latest possible dates that can be shown on the homologation label

<sup>(3)</sup> Prière de se référer à la fin de cette section / Please refer to the end of this section

N° Homol.	Constructeur <i>manufacturer</i>	Modèle <i>Model</i>	Supports du siège pour circuit Plancher  <i>Circuit seat brackets Floor</i>	Supports du siège pour circuit Dossier  <i>Circuit seat brackets Back</i>	Supports du siège pour rallye  <i>Rally seat brackets</i>	Début d'Homol. <i>Beginning of homol.</i>	Fin d'Homol. <sup>(1)</sup> <i>End of homol.<sup>(1)</sup></i>	Siège valide jusqu'au <sup>(2)</sup> <i>Seat valid until<sup>(2)</sup></i>
			RTB1009M	47U1-3000-01		03.05.18		
			9F0.881.570.B LHS 9F0.881.573.B RHS	9F0.881.574.B		01.06.18		
AS.003.10	<b>RACETECH</b>	RT9129WTHR	RTB1009M	RTB1006BW		15.01.10	01.22	12.32
AS.004.10	<b>RACETECH</b>	RT4129HRW	RTB1009M	RTB1006B		07.02.10	02.22	12.32
			15AR0-173 (LHS) 15AR0-174 (RHS)	15AR0-205		02.05.18		
			RTB1009M	47U1-3000-01		03.05.18		
AS.005.10	<b>RACETECH</b>	RT9129HRW	RTB1009M	RTB1006B		07.02.10	02.22	12.32
			RTB1009BMW/LHS1 RTB1009BMW/RHS1	RTBBMW/SPC1 RTBBMWRB1		04.03.13		
			LHS-07AR0-113 RHS-07AR0-114	07AR0-109		17.08.15		
			TDM-LH-002 TDM-RH-002	RTB1006B		13.04.16		
			WSR-020-F6-013-B WSR-020-F6-014-B	RTB1006B		13.04.16		
			LHS-5GT-CO-0069 RHS-5GT-CO-0069	RTB1006B2		18.04.16		
			RTB1009M-LEX	RTB1006B		28.03.18		
			15AR0-173 (LHS) 15AR0-174 (RHS)	15AR0-205		02.05.18		
			RTB1009M	47U1-3000-01		03.05.18		
			ZZNA047QP	A1NA219QP		08.03.19		
ZZNA047QP	A1NA303QP		29.07.19					

<sup>(1)</sup> La date de fin d'homologation représente la date limite à laquelle les sièges peuvent être fabriqués. / *The homologation end date represents the final date on which the seats may be manufactured*

<sup>(2)</sup> La validité du produit doit toujours être celle qui est indiquée sur l'étiquette d'homologation du produit. Les dates indiquées dans cette colonne sont les dernières dates possibles pouvant figurer sur l'étiquette d'homologation / *The validity of the product must always be that which is indicated on the product homologation label. The dates in this column are the latest possible dates that can be shown on the homologation label*

<sup>(3)</sup> Prière de se référer à la fin de cette section / *Please refer to the end of this section*

N° Homol.	Constructeur <i>manufacturer</i>	Modèle <i>Model</i>	Supports du siège pour circuit Plancher <i>Circuit seat brackets Floor</i>	Supports du siège pour circuit Dossier <i>Circuit seat brackets Back</i>	Supports du siège pour rallye <i>Rally seat brackets</i>	Début d'Homol. <i>Beginning of homol.</i>	Fin d'Homol. <sup>(1)</sup> <i>End of homol.<sup>(1)</sup></i>	Siège valide jusqu'au <sup>(2)</sup> <i>Seat valid until<sup>(2)</sup></i>
AS.006.10	<b>SPARCO</b> <sup>(3)</sup>	PRO-ADV SUPERCARBON & PRO-ADV SUPERCARBON PLUS	00498PROADV	N/A		07.02.10	N/A	N/A
AS.007.10	<b>OMP</b>	HTE-ONE E	HC/880	N/A		26.07.10	07.22	12.32
					TA22050229B	10.01.20		
					TA22060295A	16.01.20		
					TA22050299A	16.01.20		
AS.008.10	<b>OMP</b>	HTE-ONE R	HC/880	N/A		26.07.10	07.17	12.27
AS.009.10	<b>CITROËN RACING</b>	M-01	CR 90400678	N/A		26.07.10	07.22	12.32
			Support M01 "Alternative 1"	N/A		08.04.14		
			Support M01 "Alternative 2"	N/A		28.02.17		
AS.010.10	<b>SPARCO</b>	ADV-SC	004982ADV	N/A		15.10.10	10.17	12.27
AS.011.10	<b>SPARCO</b>	ADV-SC H	004982ADV	N/A		22.10.10	10.17	12.27
AS.012.10	<b>RACETECH</b>	RT9129THR	RTB1009M	RTB1006B		19.10.10	02.22	12.32
			RTB1009M-LEX	RTB1006B		28.03.18		
			RTB1009M	47U1-3000-01		03.05.18		
AS.013.10	<b>RACETECH</b>	RT9129HR	RTB1009M	RTB1006B		19.10.10	02.17	12.27

<sup>(1)</sup> La date de fin d'homologation représente la date limite à laquelle les sièges peuvent être fabriqués. / *The homologation end date represents the final date on which the seats may be manufactured*

<sup>(2)</sup> La validité du produit doit toujours être celle qui est indiquée sur l'étiquette d'homologation du produit. Les dates indiquées dans cette colonne sont les dernières dates possibles pouvant figurer sur l'étiquette d'homologation / *The validity of the product must always be that which is indicated on the product homologation label. The dates in this column are the latest possible dates that can be shown on the homologation label*

<sup>(3)</sup> Prière de se référer à la fin de cette section / *Please refer to the end of this section*

N° Homol.	Constructeur <i>manufacturer</i>	Modèle <i>Model</i>	Supports du siège pour circuit Plancher <i>Circuit seat brackets Floor</i>	Supports du siège pour circuit Dossier <i>Circuit seat brackets Back</i>	Supports du siège pour rallye <i>Rally seat brackets</i>	Début d'Homol. <i>Beginning of homol.</i>	Fin d'Homol. <sup>(1)</sup> <i>End of homol.<sup>(1)</sup></i>	Siège valide jusqu'au <sup>(2)</sup> <i>Seat valid until<sup>(2)</sup></i>
AS.014.10	<b>RECARO</b>	PRO RACER ULTIMA (071.49.000.00)	7307802	N/A		16.12.10	12.17	12.27
AS.015.10 <sup>(3)</sup>	<b>RECARO</b>	PRO RACER ULTIMA 1.0 (071.61.000.00)	7307802	N/A		16.12.10	12.17	12.27
			7311176	N/A		24.03.17		
AS.016.11	<b>SPARCO</b>	ADV-SCX H	004984ADV	N/A		03.05.11	05.22	12.32
					T30020049 T30020050	18.12.19		
AS.017.11	<b>FIBREWORKS</b>	AUDI PS 1 M	Ne pas utiliser de supports No need brackets (foot spacer n° 42A.881.291.A)	N/A		27.05.11	05.17	12.27
AS.018.11	<b>FIBREWORKS</b>	AUDI PS 1 L	Ne pas utiliser de supports No need brackets (foot spacer n° 42A.881.291.A)	N/A		21.06.11	06.17	12.27
AS.019.11	<b>DOME</b>	DH11	81030-F11G-0000 (right) 81031-F11G-0000 (left)	N/A		29.09.11	09.17	12.27
AS.020.11	<b>RECARO</b>	PRO RACER ULTIMA XL (071.62.000.00)	7307802	N/A		18.11.11	11.17	12.27
			7311176	N/A		24.03.17		
AS.021.12	<b>SABELT</b>	GT-620	Z200010	N/A		24.01.12	01.17	12.27

<sup>(1)</sup> La date de fin d'homologation représente la date limite à laquelle les sièges peuvent être fabriqués. / *The homologation end date represents the final date on which the seats may be manufactured*

<sup>(2)</sup> La validité du produit doit toujours être celle qui est indiquée sur l'étiquette d'homologation du produit. Les dates indiquées dans cette colonne sont les dernières dates possibles pouvant figurer sur l'étiquette d'homologation / *The validity of the product must always be that which is indicated on the product homologation label. The dates in this column are the latest possible dates that can be shown on the homologation label*

<sup>(3)</sup> Prière de se référer à la fin de cette section / *Please refer to the end of this section*

N° Homol.	Constructeur <i>manufacturer</i>	Modèle <i>Model</i>	Supports du siège pour circuit Plancher  <i>Circuit seat brackets Floor</i>	Supports du siège pour circuit Dossier  <i>Circuit seat brackets Back</i>	Supports du siège pour rallye  <i>Rally seat brackets</i>	Début d'Homol. <i>Beginning of homol.</i>	Fin d'Homol. <sup>(1)</sup> <i>End of homol.<sup>(1)</sup></i>	Siege valide jusqu'au <sup>(2)</sup> <i>Seat valid until<sup>(2)</sup></i>
AS.022.12	<b>SPARCO</b>	ADV-SCX	004985ADV	N/A		15.02.12	02.22	12.32
			004987ADV	N/A		14.03.14		
			004992ADV	N/A		29.06.17		
					T30020049 T30020050	17.12.19		
					T30020059 T30020060	07.01.20		
AS.023.12	<b>CITROEN RACING</b>	CITROEN RACING CR2	CORNIERES CR2	N/A		20.03.12	03.22	12.32
			Support CR2 "Alternative 1"	N/A		08.04.14		
			Support CR2 "Alternative 2"	N/A		02.06.14		
			Support CR2 "Alternative 3"	N/A		28.04.15		
			Support CR2 "Alternative 4"	N/A		28.02.17		
AS.024.12	<b>DOME</b>	DH11W	81030-F11G-0000 (right) 81031-F11G-0000 (left)	N/A		24.04.12	04.17	12.27
AS.025.12	<b>OMP</b>	HTE X ONE	HC/900	N/A		20.07.12	07.17	12.27
AS.026.12	<b>FW TECHNOLOGY</b>	BRAZILIAN STOCK CAR SEAT (Ener-Core EC50 "orange" foam thickness from 20 to 100 mm)	Ne pas utiliser de supports No need brackets	N/A		12.10.12	10.17	12.27

<sup>(1)</sup> La date de fin d'homologation représente la date limite à laquelle les sièges peuvent être fabriqués. / *The homologation end date represents the final date on which the seats may be manufactured*

<sup>(2)</sup> La validité du produit doit toujours être celle qui est indiquée sur l'étiquette d'homologation du produit. Les dates indiquées dans cette colonne sont les dernières dates possibles pouvant figurer sur l'étiquette d'homologation / *The validity of the product must always be that which is indicated on the product homologation label. The dates in this column are the latest possible dates that can be shown on the homologation label*

<sup>(3)</sup> Prière de se référer à la fin de cette section / *Please refer to the end of this section*

N° Homol.	Constructeur <i>manufacturer</i>	Modèle <i>Model</i>	Supports du siège pour circuit Plancher <i>Circuit seat brackets Floor</i>	Supports du siège pour circuit Dossier <i>Circuit seat brackets Back</i>	Supports du siège pour rallye <i>Rally seat brackets</i>	Début d'Homol. <i>Beginning of homol.</i>	Fin d'Homol. <sup>(1)</sup> <i>End of homol.<sup>(1)</sup></i>	Siège valide jusqu'au <sup>(2)</sup> <i>Seat valid until<sup>(2)</sup></i>
AS.027.12	RECARO	P 1300 GT (for circuit events only)	7308864 (sliding brackets)	N/A		14.12.12	12.22	12.32
			7309312 (fixed brackets)	N/A		20.06.13		
AS.028.13	HWA AG	EREBUS MOTORSPORT - E CELL	Ne pas utiliser de supports No need brackets	Clamp 612228022/020 Lid Clamp 612228024		19.02.13	02.18	12.28
AS.029.13	SPARCO	ADV-SV	004982ADV	N/A		02.04.13	04.18	12.28
AS.030.13	SPARCO	EVR-SV	004982ADV	N/A		15.04.13	04.18	12.28
AS.031.13	RALF BRAND	AUDI PS 1 M	Ne pas utiliser de supports No need brackets (foot spacer n° 42A.881.291.A)	N/A		01.10.13	10.18	12.28
AS.032.13	RALF BRAND	AUDI PS 1 L	Ne pas utiliser de supports No need brackets (foot spacer n° 42A.881.291.A)	N/A		01.10.13	10.18	12.28
AS.033.14	OMP	HRC ONE	HC/907	N/A		11.03.14	03.24	12.34
			HC/907-1	N/A		28.05.15		

<sup>(1)</sup> La date de fin d'homologation représente la date limite à laquelle les sièges peuvent être fabriqués. / *The homologation end date represents the final date on which the seats may be manufactured*

<sup>(2)</sup> La validité du produit doit toujours être celle qui est indiquée sur l'étiquette d'homologation du produit. Les dates indiquées dans cette colonne sont les dernières dates possibles pouvant figurer sur l'étiquette d'homologation / *The validity of the product must always be that which is indicated on the product homologation label. The dates in this column are the latest possible dates that can be shown on the homologation label*

<sup>(3)</sup> Prière de se référer à la fin de cette section / *Please refer to the end of this section*

N° Homol.	Constructeur <i>manufacturer</i>	Modèle <i>Model</i>	Supports du siège pour circuit Plancher <i>Circuit seat brackets Floor</i>	Supports du siège pour circuit Dossier <i>Circuit seat brackets Back</i>	Supports du siège pour rallye <i>Rally seat brackets</i>	Début d'Homol. <i>Beginning of homol.</i>	Fin d'Homol. <sup>(1)</sup> <i>End of homol.<sup>(1)</sup></i>	Siège valide jusqu'au <sup>(2)</sup> <i>Seat valid until<sup>(2)</sup></i>	
			FE-1006429M/S	N/A		11.01.16			
AS.034.14	<b>A TECH</b>	CARBON RS	BRK C-RS	N/A		02.04.14	04.19	12.29	
AS.035.14	<b>A TECH</b>	CARBON RS8	BRK C-RS	N/A		02.04.14	04.19	12.29	
AS.036.14	<b>FW TECHNOLOGY</b>	FIBREWORKS RS-01	FW 14-H000005 LH FW 14-000006 RH	N/A		10.04.14	04.19	12.29	
			RML 30-Q1005 RML 30-Q1006	N/A		10.04.14			
AS.037.14	<b>SPARCO</b>	ADV ELITE	004988ADV	N/A		21.10.14	10.24	12.34	
						T30020053 T30020054			17.12.19
						T30020047 T30020048			17.12.19
						T30020043 T30020044			17.12.19
AS.038.15	<b>VOLKSWAGEN MOTORSPORT</b>	VWMS RACING SEAT	WSK_015_823_E/01	N/A		24.04.15	04.20	12.30	
AS.039.15	<b>SABELT</b>	GT-625L (for circuit events only)	RA8862019	N/A		29.04.15	04.20	12.30	
AS.040.15	<b>A TECH</b>	SCG003c	SCG003C 08134&08135	SCG003C 08136		11.05.15	05.20	12.30	
AS.041.15	<b>RACETECH</b>	RT9129WHR	RTB1009M	RTB1006BW		10.07.15	01.22	01.32	

<sup>(1)</sup> La date de fin d'homologation représente la date limite à laquelle les sièges peuvent être fabriqués. / *The homologation end date represents the final date on which the seats may be manufactured*

<sup>(2)</sup> La validité du produit doit toujours être celle qui est indiquée sur l'étiquette d'homologation du produit. Les dates indiquées dans cette colonne sont les dernières dates possibles pouvant figurer sur l'étiquette d'homologation / *The validity of the product must always be that which is indicated on the product homologation label. The dates in this column are the latest possible dates that can be shown on the homologation label*

<sup>(3)</sup> Prière de se référer à la fin de cette section / *Please refer to the end of this section*

N° Homol.	Constructeur <i>manufacturer</i>	Modèle <i>Model</i>	Supports du siège pour circuit Plancher <i>Circuit seat brackets Floor</i>	Supports du siège pour circuit Dossier <i>Circuit seat brackets Back</i>	Supports du siège pour rallye <i>Rally seat brackets</i>	Début d'Homol. <i>Beginning of homol.</i>	Fin d'Homol. <sup>(1)</sup> <i>End of homol.<sup>(1)</sup></i>	Siège valide jusqu'au <sup>(2)</sup> <i>Seat valid until<sup>(2)</sup></i>
			LHS-07AR0-113 RHS-07AR0-116	07AR0-115		17.08.15		
			15AR0-177 (LHS) 15AR0-178 (RHS)	15AR0-205		02.05.18		
			RTB1009M	47U1-3000-01		03.05.18		
			A1NA261QP A1NA263QP	A1NA265QP		04.07.19		
			48U1-3201L-REV002 (LHS) 48U1-3201R-REV002 (RHS)	48U1-3200-03-REV009		22.10.19		
AS.042.15	<b>FIBREWORKS</b>	842029801A	842029901A 842030001A	N/A		03.09.15	09.20	12.30
AS.043.15	<b>FIBREWORKS</b>	842029701A	842029901A 842030001A	N/A		24.09.15	09.20	12.30
			8 439 429 8 439 430	N/A		19.03.18		
AS.044.15	<b>RACETECH</b>	RT4129WHR	RTB1009M	RTB1006BW		12.11.15	01.22	12.32
			15AR0-177 (LHS) 15AR0-178 (RHS)	15AR0-205		02.05.18		
			RTB1009M	47U1-3000-01		03.05.18		
AS.045.15	<b>HWA AG</b>	DSC15-GT3	Ne pas utiliser de supports No need brackets	Left Spacer 514222012.000.02 Right Spacer 514222013.000.02		22.12.15	12.20	12.30

<sup>(1)</sup> La date de fin d'homologation représente la date limite à laquelle les sièges peuvent être fabriqués. / *The homologation end date represents the final date on which the seats may be manufactured*

<sup>(2)</sup> La validité du produit doit toujours être celle qui est indiquée sur l'étiquette d'homologation du produit. Les dates indiquées dans cette colonne sont les dernières dates possibles pouvant figurer sur l'étiquette d'homologation / *The validity of the product must always be that which is indicated on the product homologation label. The dates in this column are the latest possible dates that can be shown on the homologation label*

<sup>(3)</sup> Prière de se référer à la fin de cette section / *Please refer to the end of this section*



N° Homol.	Constructeur <i>manufacturer</i>	Modèle <i>Model</i>	Supports du siège pour circuit Plancher <i>Circuit seat brackets Floor</i>	Supports du siège pour circuit Dossier <i>Circuit seat brackets Back</i>	Supports du siège pour rallye <i>Rally seat brackets</i>	Début d'Homol. <i>Beginning of homol.</i>	Fin d'Homol. <sup>(1)</sup> <i>End of homol.<sup>(1)</sup></i>	Siège valide jusqu'au <sup>(2)</sup> <i>Seat valid until<sup>(2)</sup></i>
AS.046.16	<b>SPARCO</b>	ADV GT (for circuit events only)	Ne pas utiliser de supports excepté supports avant droit No need brackets except right front bracket: 004989ADV	N/A		05.01.16	01.21	12.31
AS.047.16	<b>SABELT</b>	GT-630H	XRFST0005	N/A		15.01.16	01.21	12.31
					67211-W701A	12.12.19		
					67143-W731A	12.12.19		
AS.048.16	<b>DOME</b>	DOME RS16 (for circuit events only)	85000-2B55-0000 (right) 85001-2B55-0000 (left)	N/A		08.02.16	02.21	12.31
AS.049.16	<b>SPARCO</b>	ADV NSX GT3 (for circuit events only)	Ne pas utiliser de supports No need brackets	N/A		09.03.16	03.21	12.31
AS.050.16	<b>CORBEAU</b>	PREDATOR (for circuit events only)	Predator mounting feet DG-96-A	N/A		17.03.16	03.21	12.31
AS.051.16	<b>OMP</b>	HTE ONE J	HC/928	N/A		30.03.16	03.21	12.31
AS.052.16	<b>PRATT &amp; MILLER</b>	PM-0406	PM-0408	PM-0407		19.04.16	04.21	12.31
AS.053.16	<b>DOME</b>	DOME RS16R	85000-2B55-0000 (right) 85001-2B55-0000 (left)	N/A		04.05.16	05.21	12.31
			83000-2B55-0000 (sliding brackets)	N/A		24.06.16		
			85000-2B55-L010 (right) 85001-2B55-L010 (left)	N/A		26.04.17		

<sup>(1)</sup> La date de fin d'homologation représente la date limite à laquelle les sièges peuvent être fabriqués. / *The homologation end date represents the final date on which the seats may be manufactured*

<sup>(2)</sup> La validité du produit doit toujours être celle qui est indiquée sur l'étiquette d'homologation du produit. Les dates indiquées dans cette colonne sont les dernières dates possibles pouvant figurer sur l'étiquette d'homologation / *The validity of the product must always be that which is indicated on the product homologation label. The dates in this column are the latest possible dates that can be shown on the homologation label*

<sup>(3)</sup> Prière de se référer à la fin de cette section / *Please refer to the end of this section*

N° Homol.	Constructeur <i>manufacturer</i>	Modèle <i>Model</i>	Supports du siège pour circuit Plancher <i>Circuit seat brackets Floor</i>	Supports du siège pour circuit Dossier <i>Circuit seat brackets Back</i>	Supports du siège pour rallye <i>Rally seat brackets</i>	Début d'Homol. <i>Beginning of homol.</i>	Fin d'Homol. <sup>(1)</sup> <i>End of homol.<sup>(1)</sup></i>	Siège valide jusqu'au <sup>(2)</sup> <i>Seat valid until<sup>(2)</sup></i>
AS.054.16	RACETECH	RT9129WTHRL	RTB1009M	RTB1006BW		23.09.16	09.21	12.31
			RTB1009M	47U1-3000-01		03.05.18		
AS.055.16	RACETECH	RT9129HRWP	RTB1129M	9F0.881.574.A		29.09.16	09.21	12.31
AS.056.16	SABELT	GT-621	XRFST0007	N/A		11.10.16	10.21	12.31
					67143-W721A	12.12.19		
AS.057.16	SABELT	GT-635 M (For circuit events only)	RFST635M (Sliding brackets)	N/A		28.10.16	10.21	12.31
			RFST635CH1M (Sliding brackets)	N/A		01.02.17		
AS.058.16	SABELT	GT-635 XL (For circuit events only)	RFST635XL (Sliding brackets)	N/A		28.10.16	10.21	12.31
			RFST635CH1XL (Sliding brackets)	N/A		01.02.17		
AS.059.16	AUDI	PS03 (This seat is authorized for 4-points and for 6-points installation)	Optional floor spacers n° 4SA 881 494 X (X variable or no digit) (Thickness between 80mm and 0mm acceptable)	N/A		01.11.16	11.21	12.31

<sup>(1)</sup> La date de fin d'homologation représente la date limite à laquelle les sièges peuvent être fabriqués. / *The homologation end date represents the final date on which the seats may be manufactured*

<sup>(2)</sup> La validité du produit doit toujours être celle qui est indiquée sur l'étiquette d'homologation du produit. Les dates indiquées dans cette colonne sont les dernières dates possibles pouvant figurer sur l'étiquette d'homologation / *The validity of the product must always be that which is indicated on the product homologation label. The dates in this column are the latest possible dates that can be shown on the homologation label*

<sup>(3)</sup> Prière de se référer à la fin de cette section / *Please refer to the end of this section*

N° Homol.	Constructeur <i>manufacturer</i>	Modèle <i>Model</i>	Supports du siège pour circuit Plancher <i>Circuit seat brackets Floor</i>	Supports du siège pour circuit Dossier <i>Circuit seat brackets Back</i>	Supports du siège pour rallye <i>Rally seat brackets</i>	Début d'Homol. <i>Beginning of homol.</i>	Fin d'Homol. <sup>(1)</sup> <i>End of homol.<sup>(1)</sup></i>	Siège valide jusqu'au <sup>(2)</sup> <i>Seat valid until<sup>(2)</sup></i>
			Optional floor spacers n° 4SA 881 494 X (X variable or no digit) (Thickness between 80mm and 0mm acceptable)	4SA 881 959 A		01.11.16		
			Optional floor spacers n° 4SA 881 494 X (X variable or no digit) (Thickness between 80mm and 0mm acceptable)	4SA 881 959 B		06.04.17		
			Optional floor spacers n° 4SA 881 494 X (X variable or no digit) (Thickness between 80mm and 0mm acceptable)	4S9 881 959 spacers 4S9 881 492 and shims		06.04.17		
			Optional floor spacers n° 4SA 881 494 X (X variable or no digit) (Thickness between 80mm and 0mm acceptable)	4S9 881 959 A spacers 4S9 881 492 and shims		06.04.17		
			9F0.881.573.C 9F0.881.574.C	9F0.881.570.C		11.03.19		
AS.060.16	<b>SABELT</b>	GT-635-F M	RFST0011	N/A		04.11.16	11.21	12.31
AS.061.16	<b>SABELT</b>	GT-635-F XL	RFST0011	N/A		04.11.16	11.21	12.31
			RCST124AB202 RCST124AB002	N/A		01.03.19		

<sup>(1)</sup> La date de fin d'homologation représente la date limite à laquelle les sièges peuvent être fabriqués. / *The homologation end date represents the final date on which the seats may be manufactured*

<sup>(2)</sup> La validité du produit doit toujours être celle qui est indiquée sur l'étiquette d'homologation du produit. Les dates indiquées dans cette colonne sont les dernières dates possibles pouvant figurer sur l'étiquette d'homologation / *The validity of the product must always be that which is indicated on the product homologation label. The dates in this column are the latest possible dates that can be shown on the homologation label*

<sup>(3)</sup> Prière de se référer à la fin de cette section / *Please refer to the end of this section*

N° Homol.	Constructeur <i>manufacturer</i>	Modèle <i>Model</i>	Supports du siège pour circuit Plancher <i>Circuit seat brackets Floor</i>	Supports du siège pour circuit Dossier <i>Circuit seat brackets Back</i>	Supports du siège pour rallye <i>Rally seat brackets</i>	Début d'Homol. <i>Beginning of homol.</i>	Fin d'Homol. <sup>(1)</sup> <i>End of homol.<sup>(1)</sup></i>	Siège valide jusqu'au <sup>(2)</sup> <i>Seat valid until<sup>(2)</sup></i>
AS.062.16	<b>ATECH</b>	CARBON RS7	BRK C-RS	N/A		21.11.16	11.21	12.31
AS.063.17	<b>VOLKSWAGEN MOTORSPORT</b>	VWMS RACING SEAT V2	WSK_016_574_C WSK_016_574_D	N/A		22.03.17	03.22	12.32
AS.064.17	<b>SPARCO</b>	ADV XT	0049605	N/A		29.06.17	06.22	12.32
					T30020067 T30020068	31.01.20		
AS.065.17	<b>CORBEAU</b>	PREDATOR SV (for circuit events only)	Predator mounting feet DG-96-A	N/A		20.07.17	07.22	12.32
AS.066.17	<b>MOTORDRIVE</b>	MD10	MD10-SF-05	N/A		14.08.17	08.22	12.32
AS.067.17	<b>OMP</b>	HTE ONE XL	HC/928	N/A		15.08.17	08.22	12.32
					T30020055-56	10.01.20		
AS.068.18	<b>OMP</b>	HTE ONE S	HC/880	N/A		09.02.18	02.23	12.33
AS.069.18	<b>RECARO</b>	RACE 1400 R	730 780 2	N/A		22.03.18	03.23	12.33
			418 945 8	N/A		05.04.18		
			7311176	N/A		13.04.18		
AS.070.18	<b>SPARCO</b>	ADV-SC 19	004982ADV	N/A		23.07.18	07.23	12.33
AS.071.18	<b>SABELT</b>	GT-E (for circuit events only)	RCST0003 RCST0004	N/A		24.07.18	07.23	12.33
AS.072.18	<b>RACETECH</b>	RT-BABT62-A1 (for circuit events only)	N/A	JOS-001-A13-095		02.08.18	08.23	12.33

<sup>(1)</sup> La date de fin d'homologation représente la date limite à laquelle les sièges peuvent être fabriqués. / *The homologation end date represents the final date on which the seats may be manufactured*

<sup>(2)</sup> La validité du produit doit toujours être celle qui est indiquée sur l'étiquette d'homologation du produit. Les dates indiquées dans cette colonne sont les dernières dates possibles pouvant figurer sur l'étiquette d'homologation / *The validity of the product must always be that which is indicated on the product homologation label. The dates in this column are the latest possible dates that can be shown on the homologation label*

<sup>(3)</sup> Prière de se référer à la fin de cette section / *Please refer to the end of this section*

N° Homol.	Constructeur <i>manufacturer</i>	Modèle <i>Model</i>	Supports du siège pour circuit Plancher  <i>Circuit seat brackets Floor</i>	Supports du siège pour circuit Dossier  <i>Circuit seat brackets Back</i>	Supports du siège pour rallye  <i>Rally seat brackets</i>	Début d'Homol. <i>Beginning of homol.</i>	Fin d'Homol. <sup>(1)</sup> <i>End of homol.<sup>(1)</sup></i>	Siège valide jusqu'au <sup>(2)</sup> <i>Seat valid until<sup>(2)</sup></i>
AS.073.18	<b>CORBEAU</b>	PREDATOR GT <i>(for circuit events only)</i>	Predator mounting feet 1137B / 1138B 1140B / 1141B	Predator GT Shoulder Mount 1304D		15.11.18	11.23	12.33
AS.074.18	<b>MOTORDRIVE</b>	MD20	MD20-1-M01	MD20-1-M02		19.11.18	11.23	12.33
AS.075.19	<b>OMP</b>	HRC ONE LITE	HC/929	N/A		11.01.19	01.24	12.34
AS.076.19	<b>MOTORDRIVE</b>	MD20/15	MD20-1-M01	MD20-1-M02		19.03.19	11.23	12.33
AS.077.19	<b>MOTORDRIVE</b>	MD20/30	MD20-1-M01	MD20-1-M02		19.03.19	11.23	12.33
AS.078.19	<b>ATECH</b>	CARBON RS - LHT	ATBRK-18 UL	N/A		24.04.19	04.24	12.34
AS.079.19	<b>ATECH</b>	CARBON RS8-LHT	ATBRK-18 UL	N/A		22.05.19	04.24	12.34
AS.080.19	<b>SPARCO</b>	ADV XT GF	0049605	N/A		21.06.19	06.24	12.34
AS.081.19	<b>SABELT</b>	GT-PRO M	RFST0025	N/A		05.07.19	07.24	12.34
			RFST0028	N/A		09.12.19		
AS.082.19	<b>RECARO</b>	P1300 GT LW <i>(for circuit events only)</i>	7308864 (Sliding brackets)	N/A		09.08.19	08.24	12.34
AS.083.19	<b>OMP</b>	HRC ONE LITE RC	HC/929	HA/805/SP		09.08.19	08.24	12.34
AS.084.19	<b>OMP</b>	HTE ONE LITE	HC/934	N/A		26.09.19	09.24	12.34
					TA22050229B	10.01.20		
					TA22050233B	10.01.20		
					TA22050243A	10.01.20		
					TA22050247A	10.01.20		
					TA22050273A	10.01.20		
					TA22050245A	10.01.20		
	TA22050251A	10.01.20						

<sup>(1)</sup> La date de fin d'homologation représente la date limite à laquelle les sièges peuvent être fabriqués. / *The homologation end date represents the final date on which the seats may be manufactured*

<sup>(2)</sup> La validité du produit doit toujours être celle qui est indiquée sur l'étiquette d'homologation du produit. Les dates indiquées dans cette colonne sont les dernières dates possibles pouvant figurer sur l'étiquette d'homologation / *The validity of the product must always be that which is indicated on the product homologation label. The dates in this column are the latest possible dates that can be shown on the homologation label*

<sup>(3)</sup> Prière de se référer à la fin de cette section / *Please refer to the end of this section*

N° Homol.	Constructeur <i>manufacturer</i>	Modèle <i>Model</i>	Supports du siège pour circuit Plancher  <i>Circuit seat brackets Floor</i>	Supports du siège pour circuit Dossier  <i>Circuit seat brackets Back</i>	Supports du siège pour rallye  <i>Rally seat brackets</i>	Début d'Homol. <i>Beginning of homol.</i>	Fin d'Homol. <sup>(1)</sup> <i>End of homol.<sup>(1)</sup></i>	Siège valide jusqu'au <sup>(2)</sup> <i>Seat valid until<sup>(2)</sup></i>
					TA22060259A	10.01.20		
					TA22060275A	10.01.20		
					TA22060277A	10.01.20		
					TA22060293A	16.01.20		
					TA22060291A	16.01.20		
AS.085.19	<b>OMP</b>	HTC ONE	HC/935/FR HC/935/FL HC/935/RR HC/935/RL	N/A		01.11.19	11.24	13.34

<sup>(1)</sup> La date de fin d'homologation représente la date limite à laquelle les sièges peuvent être fabriqués. / *The homologation end date represents the final date on which the seats may be manufactured*

<sup>(2)</sup> La validité du produit doit toujours être celle qui est indiquée sur l'étiquette d'homologation du produit. Les dates indiquées dans cette colonne sont les dernières dates possibles pouvant figurer sur l'étiquette d'homologation / *The validity of the product must always be that which is indicated on the product homologation label. The dates in this column are the latest possible dates that can be shown on the homologation label*

<sup>(3)</sup> Prière de se référer à la fin de cette section / *Please refer to the end of this section*

**Extrait de bulletin FIA No 429 Septembre - Novembre 2010 - Extract from FIA bulletin No 429 September - November 2010:****HOMOLOGATIONS DE SIEGES DE COMPETITION / AVERTISSEMENT  
HOMOLOGATIONS OF COMPETITION SEATS / WARNING**

Publié le 12 Octobre 2010 – Published on 12<sup>th</sup> October 2010

**IMPORTANT**

Pour des raisons de sécurité, nous vous informons que l'homologation du siège suivant, quelle que soit la date limite de validité, **est retirée avec effet immédiat.**

Fabricant : **OMP RACING (ITA)**

Modèle: **HTE-ONE**

Homologation n°: **AS.001.09**

Ce siège **ne pouvant plus être considéré comme respectant la norme FIA 8862-2009**, son utilisation est interdite dans tous les cas où le respect des normes susmentionnées est imposé.

**IMPORTANT**

For safety reasons, please note that the homologation of the following competition seat, whatever the validity deadline, **is withdrawn with immediate effect.**

Manufacturer: **OMP RACING (ITA)**

Model: **HTE-ONE**

Homologation n°: **AS.001.09**

As this seat **can no longer be considered as complying with the standard FIA 8862-2009**, its use is prohibited in all cases in which compliance with the above-mentioned standards is mandatory.

<sup>(1)</sup> La date de fin d'homologation représente la date limite à laquelle les sièges peuvent être fabriqués. / *The homologation end date represents the final date on which the seats may be manufactured*

<sup>(2)</sup> La validité du produit doit toujours être celle qui est indiquée sur l'étiquette d'homologation du produit. Les dates indiquées dans cette colonne sont les dernières dates possibles pouvant figurer sur l'étiquette d'homologation / *The validity of the product must always be that which is indicated on the product homologation label. The dates in this column are the latest possible dates that can be shown on the homologation label*

<sup>(3)</sup> Prière de se référer à la fin de cette section / *Please refer to the end of this section*

**Extrait de bulletin FIA No 429 Septembre - Novembre 2010 - Extract from FIA bulletin No 429 September - November 2010:****HOMOLOGATIONS DE SIEGES DE COMPETITION / AVERTISSEMENT  
HOMOLOGATIONS OF COMPETITION SEATS / WARNING**

Publié le 12 Octobre 2010 – Published on 12<sup>th</sup> October 2010

**IMPORTANT**

Pour des raisons de sécurité, nous vous informons que l'homologation des sièges suivants, quelle que soit la date limite de validité, **est retirée avec effet immédiat**.

Fabricant : **SPARCO (ITA)**

Modèle: **PRO ADV SUPERCARBON & PRO ADV SUPERCARBON PLUS**

Homologation n°: **AS.006.10**

Ce siège **ne pouvant plus être considéré comme respectant la norme FIA 8862-2009**, son utilisation est interdite dans tous les cas où le respect des normes susmentionnées est imposé.

**IMPORTANT**

*For safety reasons, please note that the homologation of the following competition seats, whatever the validity deadline, **is withdrawn with immediate effect**.*

*Manufacturer: **SPARCO (ITA)***

*Model: **ADV SUPERCARBON & PRO ADV SUPERCARBON PLUS***

*Homologation n°: **AS.006.10***

*As this seat **can no longer be considered as complying with the standard FIA 8862-2009**, its use is prohibited in all cases in which compliance with the above-mentioned standards is mandatory.*

<sup>(1)</sup> La date de fin d'homologation représente la date limite à laquelle les sièges peuvent être fabriqués. / *The homologation end date represents the final date on which the seats may be manufactured*

<sup>(2)</sup> La validité du produit doit toujours être celle qui est indiquée sur l'étiquette d'homologation du produit. Les dates indiquées dans cette colonne sont les dernières dates possibles pouvant figurer sur l'étiquette d'homologation / *The validity of the product must always be that which is indicated on the product homologation label. The dates in this column are the latest possible dates that can be shown on the homologation label*

<sup>(3)</sup> Prière de se référer à la fin de cette section / *Please refer to the end of this section*



**HOMOLOGATIONS DE SIEGES DE HAUTE PERFORMANCE / AVERTISSEMENT  
HOMOLOGATIONS OF ADVANCED RACING SEATS / WARNING**

Publié le 12 Avril 2018 – *Published on 12 April 2018*

**IMPORTANT**

Pour des raisons de sécurité, nous vous informons que l'homologation des sièges suivants **est retirée avec effet immédiat**.

Fabricant : **RECARO**

Modèle: **PRO RACER ULTIMA 1.0**

Homologation n°: **AS.015.10**

Étiquette d'homologation indiquant NOT VALID AFTER: 2022 ou au-delà

Ce siège **ne pouvant plus être considéré comme respectant la norme FIA 8862-2009**, son utilisation est interdite dans tous les cas où le respect des normes susmentionnées est imposé.

**IMPORTANT**

*For safety reasons, please note that the homologation of the following seats, **is withdrawn with immediate effect**.*

*Manufacturer: **RECARO***

*Model: **PRO RACER ULTIMA 1.0***

*Homologation n°: **AS.015.10***

*Homologation label indicating NOT VALID AFTER: **2022 or later***

*As this seat **can no longer be considered as complying with the standard FIA 8862-2009**, its use is prohibited in all cases in which compliance with the above-mentioned standards is mandatory.*

<sup>(1)</sup> La date de fin d'homologation représente la date limite à laquelle les sièges peuvent être fabriqués. / *The homologation end date represents the final date on which the seats may be manufactured*

<sup>(2)</sup> La validité du produit doit toujours être celle qui est indiquée sur l'étiquette d'homologation du produit. Les dates indiquées dans cette colonne sont les dernières dates possibles pouvant figurer sur l'étiquette d'homologation / *The validity of the product must always be that which is indicated on the product homologation label. The dates in this column are the latest possible dates that can be shown on the homologation label*

<sup>(3)</sup> Prière de se référer à la fin de cette section / *Please refer to the end of this section*